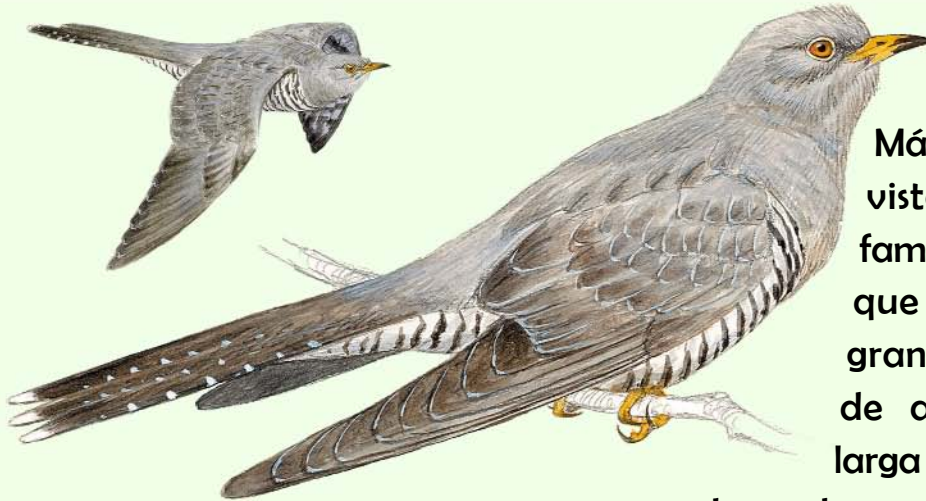


# Cuco común

(*Cuculus canorus*)

enero febrero marzo abril mayo junio julio agosto septiembre octubre noviembre diciembre

34 cm



Más oído que visto, con su familiar cú-cuu, que se oye a gran distancia, de alas y cola larga y plumaje

## DISTRIBUCIÓN



barrado podría confundirse con el gavián común, pero tiene las alas puntiagudas y vuela sin levantar las alas sobre el plano del cuerpo. Macho gris con pechera lisa; hembra gris con banda rojiza en el pecho, o bien, rara vez toda rojiza. Habita en una variada gama de terrenos arbolados o arbustivos, hasta los 2000 m de altitud. Prefiere campiñas con bosquetes arbolados. Transahariano, con paso de aves europeas. Muy repartido, más frecuente en el norte y escasa en zonas cálidas. En canarias escaso, pero regular en migración.

**Mi canto me delata**