

Claves de identificación



IDENTIFICACIÓN DE LAS PLANTAS

Porte



Árbol

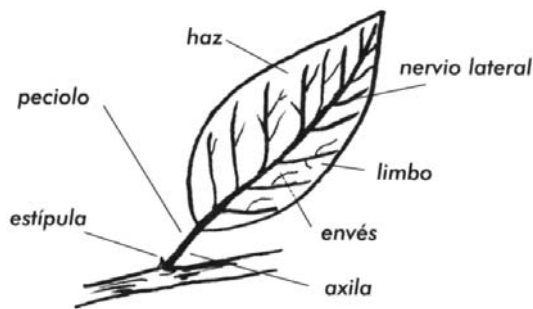


Arbusto

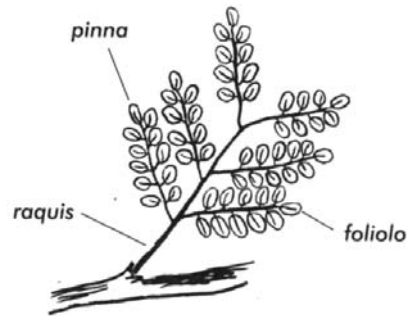


Herbácea

Morfología de la hoja



Sencilla



Compuesta

Disposición



Alterná



Opuesta



Verticilios



Roseta basal



Fasciculada

Contorno



Lineal



Lanceolada



Aovada



Espátula



Acicular

Margen



Liso



Aserrado



Ondulado

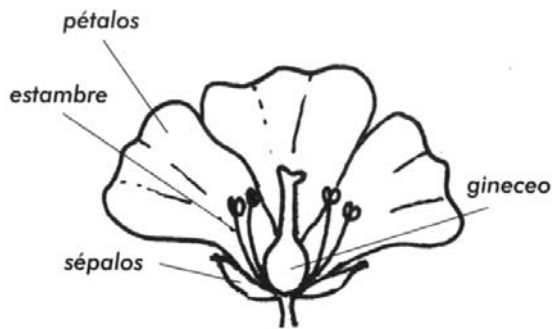


Espinoso



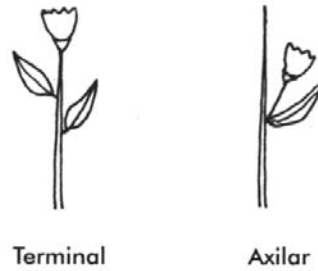
Digitado

Morfología de la flor



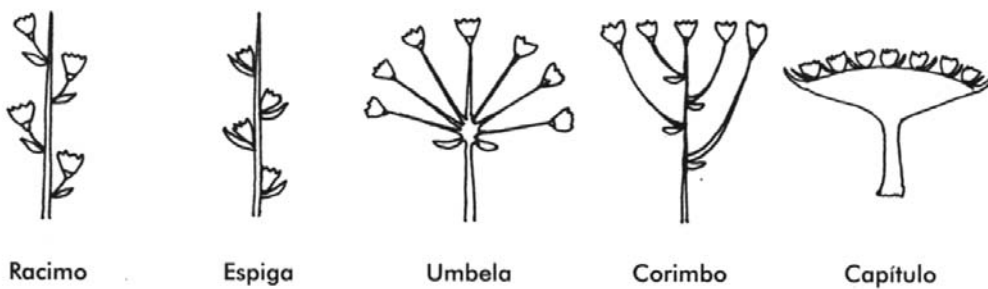
Disposición de la flor

Flores solitarias

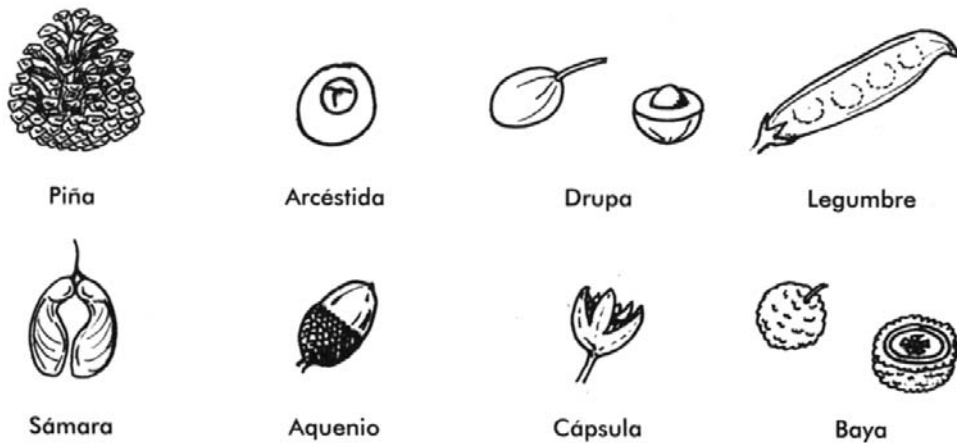


Disposición de la flor

Flores en grupos



Fructificaciones



Subvencionado por:



SEO/BirdLife
www.seo.org